

SOLUZIONI  
**SALVA  
SPAZIO**



ISTRUZIONI  
PER IL  
MONTAGGIO



**MONOBLOCCO**  
Codice:

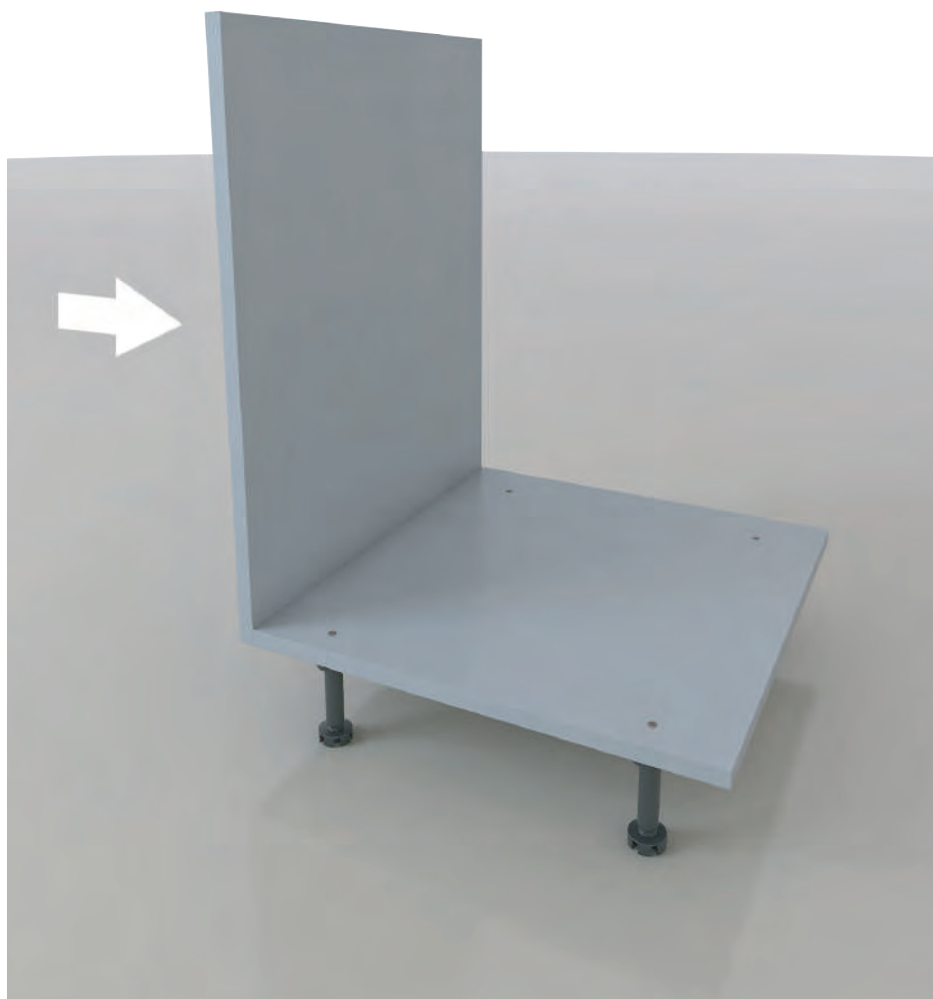
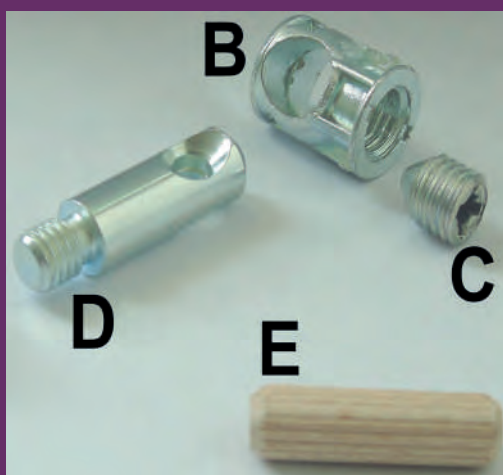
**GALLURA.20**

# 01

**MONTAGGIO DELLE BASI**  
**MONTARE I PIEDINI REGOLABILI**  
**SOTTO LA BASE FISSANDOLI**  
**CON LE VITI IN DOTAZIONE**



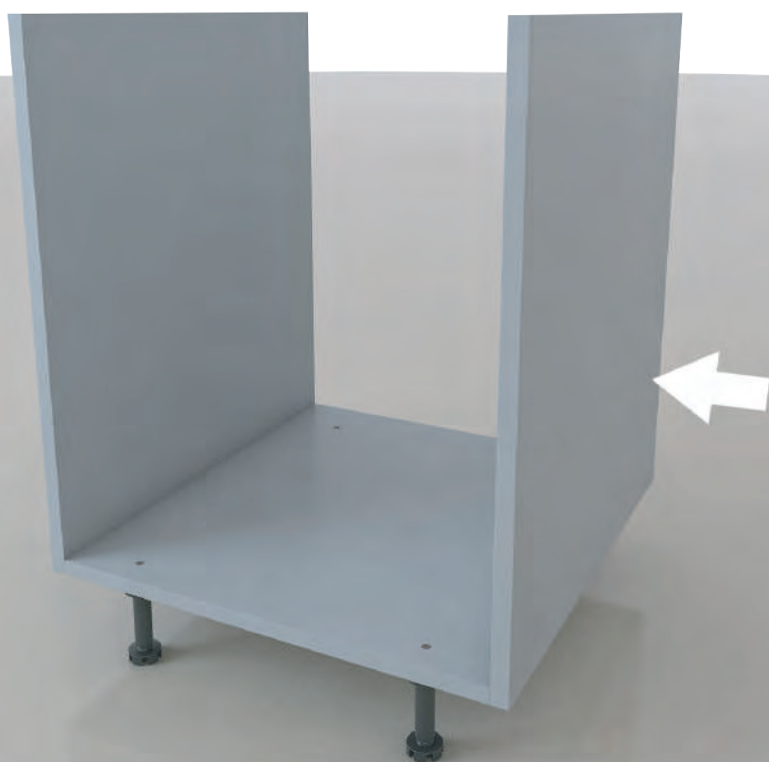
**FISSARE IL FIANCO**  
**SINISTRO ALLA BASE**  
**MEDIANTE LE APPOSITE**  
**GIUNZIONI**



# 02

# 03

**FISSARE ALLO STESSO MODO  
DEL PUNTO 2, IL FIANCO  
DESTRO**



**MEDIANTE LA FERRAMENTA  
IN DOTAZIONE, FISSARE LA  
FASCETTA NELLA PARTE  
ANTERIORE**

**N.B. NELLA BASE SOTTO-  
LAVELLO NON MONTARE LA  
FASCIA "B" SULLA SCHIENA**

# 04



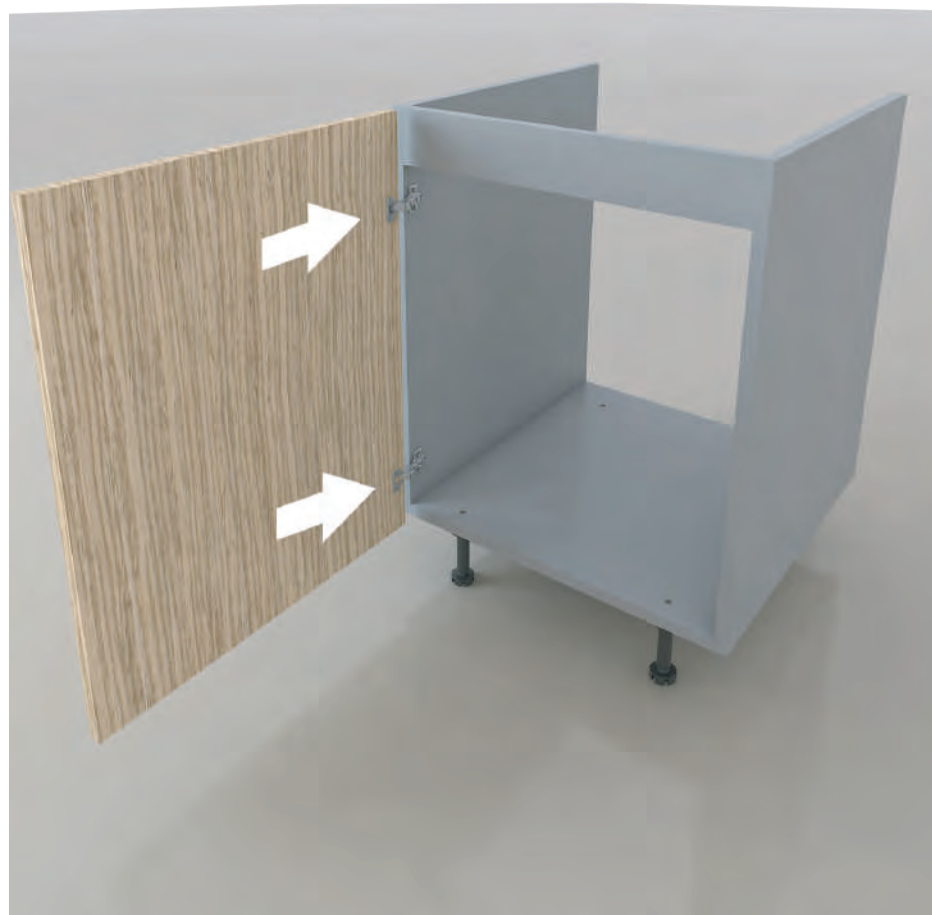
# 05

**MONTARE LE BASETTE SUL  
FIANCO DELLA BASE, LE  
CERNIERE SULL'ANTA**



**FISSARE L'ANTA AL FIANCO  
INSERENDO LE CERNIERE  
SULLE BASETTE SE PREVISTA,  
MONTARE ANCHE LA  
SECONDA BASE CON ANTA,  
COME AI PUNTI PRECEDENTI**

# 06

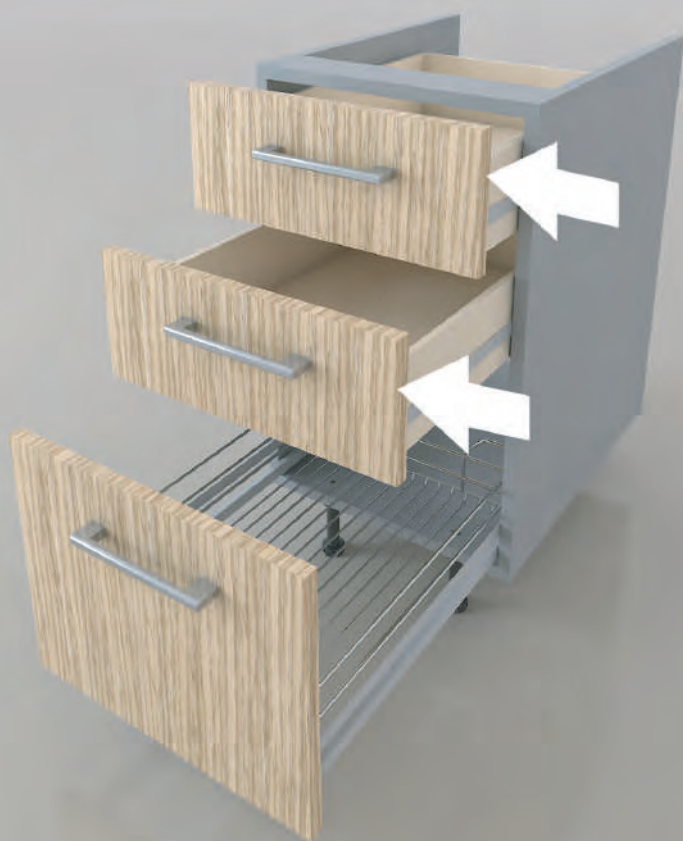




# 07

**MONTARE LA BASE  
CASSETTIERA COME AI  
PUNTI DA 1 A 4**

**NELLA CASSETTIERA LA  
FASCETTA ANTERIORE VA  
MONTATA IN ORIZZONTALE  
COME INDICATO DALLA  
FRECCIA**



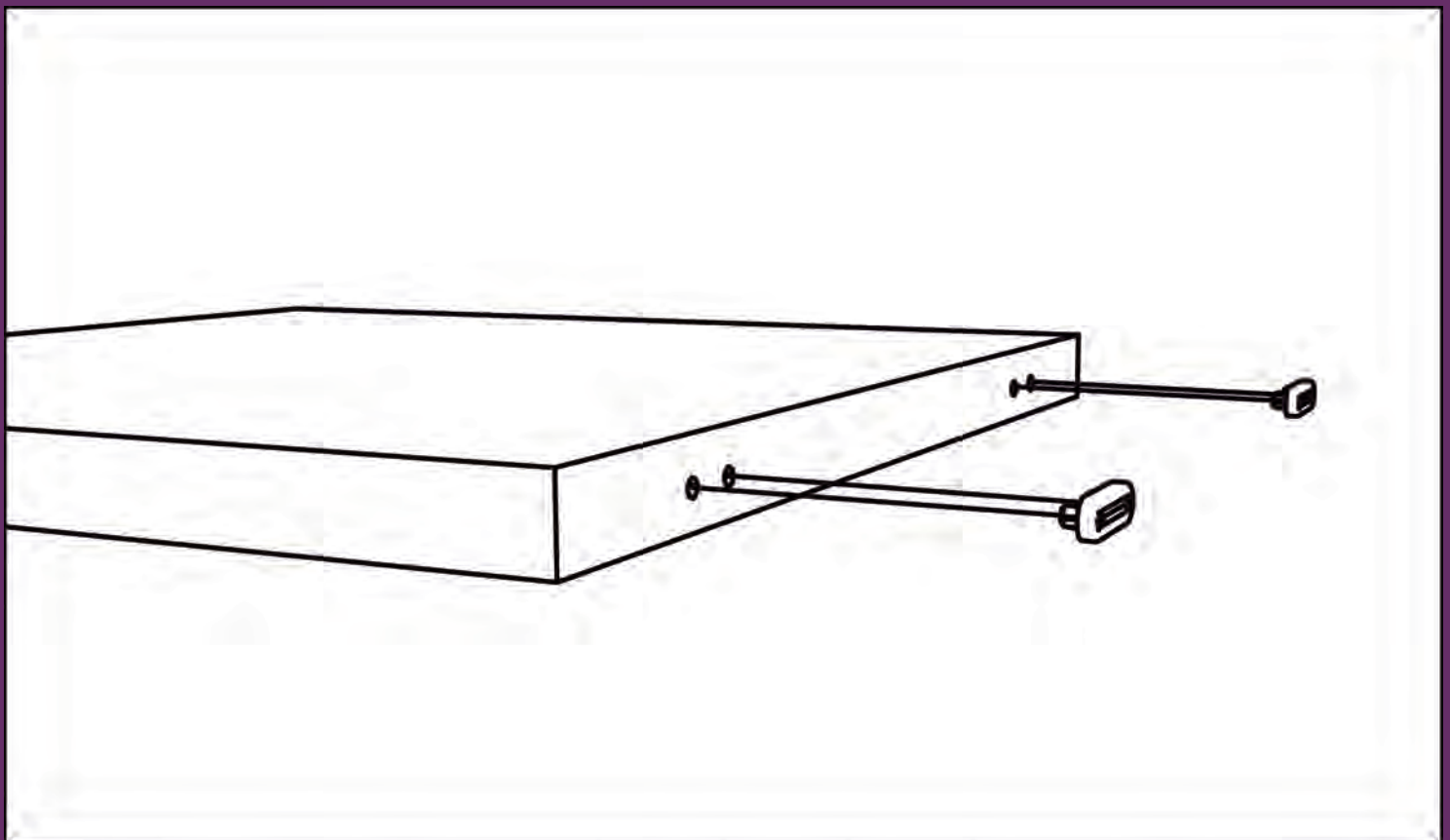
**NEI FIANCHI DELLA  
CASSETTIERA, FISSARE CON  
LE VITI A LEGNO LE DUE  
COPPIE DI GUIDE PER I  
CASSETTI  
(prefori predisposti)**

# 08



09

FISSARE A INCASTRO I DUE  
PIEDINI IN PLASTICA SU OGNI  
FIANCO DEL MONOBLOCCO.  
I FORI SONO GIA' FATTI MA  
RICOPERTI DALLA LAMINA DEL  
RIVESTIMENTO



10

11

APPOGGIARE IL TOP  
SULLA BASE



MONTARE LO SCHIENALE  
FACENDO RIMANERE I DUE  
FORI E LO SCASSO PER LA  
GRIGLIA NELLA PARTE  
SUPERIORE

12





# 13

**MONTARE POI LA FASCIA  
DI COLLEGAMENTO DEI  
FIANCHI, FISSANDOLA SUL  
RETRO NELLA PARTE  
BASSA DEL FIANCO GIÀ  
MONTATO**

**FISSARE IL CAPPELLO AL  
FIANCO SINISTRO POI  
MONTARE IL FIANCO DESTRO  
FISSANDOLO AL CAPPELLO E  
AL TOP CON LA FERRAMENTA  
IN DOTAZIONE**

**A QUESTO PUNTO SI PUO'  
INSERIRE LA SECONDA BASE  
SOTTO AL TOP E LA TERZA  
(se prevista)**

# 14





15

FISSARE AL FIANCO IL  
RIPIANO DI SOSTEGNO  
PER LA CAPPA



MONTARE L'ELEMENTO  
VERTICALE FISSANDOLO NEL  
CAPPELLO DEL  
MONOBLOCCO E AL  
RIPIANO DI SOSTEGNO  
DELLA CAPPA

16



17

INSERIRE LA PARTIZIONE,  
DI SPESSORE 38mm



INSERIRE IL RIPIANO PER  
CREARE IL VANO CENTRALE

18



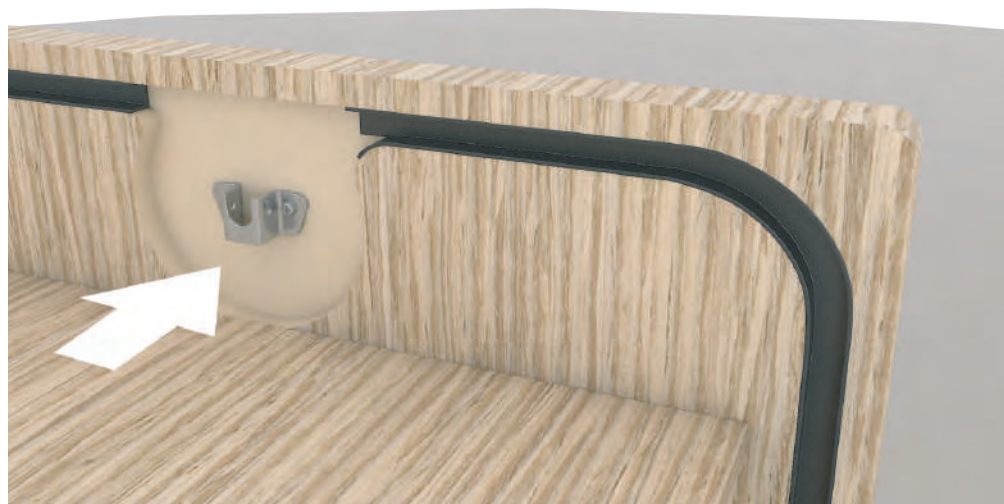


# 19

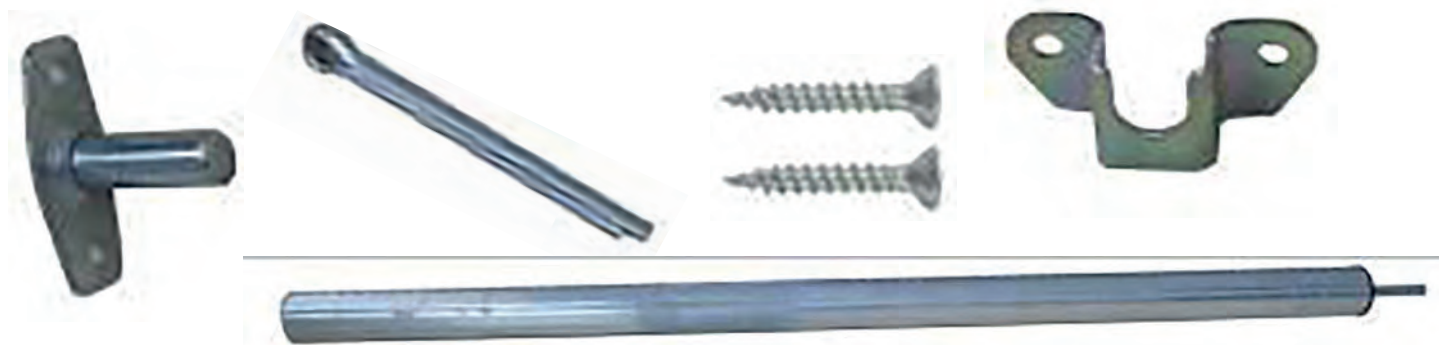
## FIANCO DESTRO

FISSARE CON LE VITI IN DOTAZIONE, LA PIASTRA CON ASOLA, SOPRA IL CAPPELLO DEL MOBILE, COME INDICATO IN FIGURA.

LA POSIZIONE E' INDICATA DAI PREFORI ESISTENTI SUL FIANCO



## FERRAMENTA PER MONTAGGIO RULLO AVVOLGITORE



## FIANCO SINISTRO

FISSARE LA PIASTRA CON PERNO COME INDICATO IN FIGURA

LA POSIZIONE E' INDICATA DAI PREFORI ESISTENTI SUL FIANCO

# 20

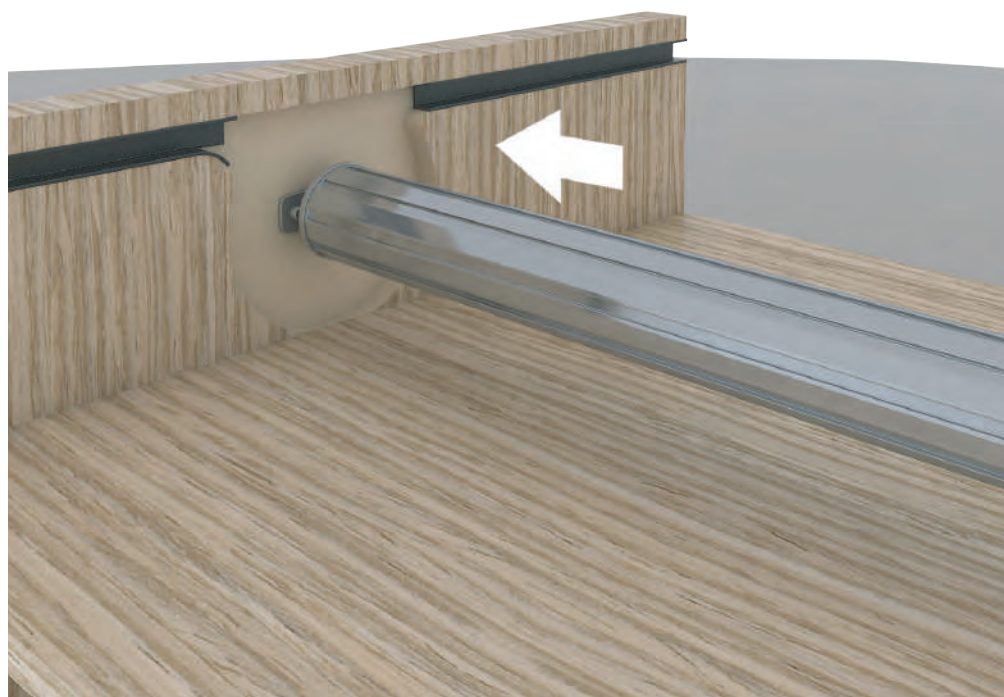




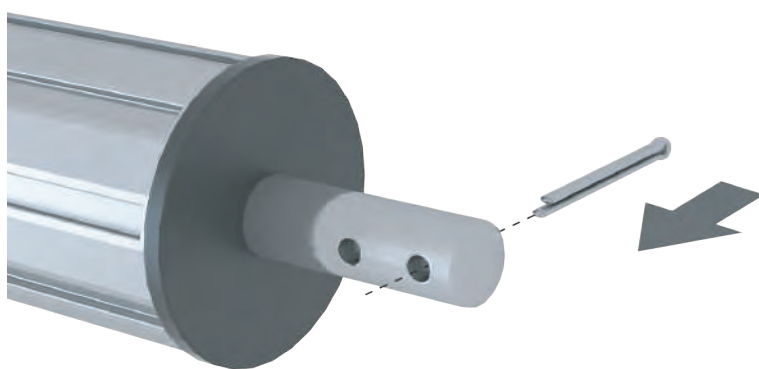
# 21

## FIANCO SINISTRO

INSERIRE IL RULLO  
AVVOLGITORE NEL PERNO  
DELLA PIASTRA  
PRECEDENTEMENTE  
MONTATA SUL FIANCO  
SINISTRO



NELL'ALTRO LATO, INSERIRE UN  
CACCIAVITE NEL FORO DEL  
PERNO E SPINGERLO  
ALL'INTERNO DEL RULLO  
COME  
INDICATO IN FIGURA

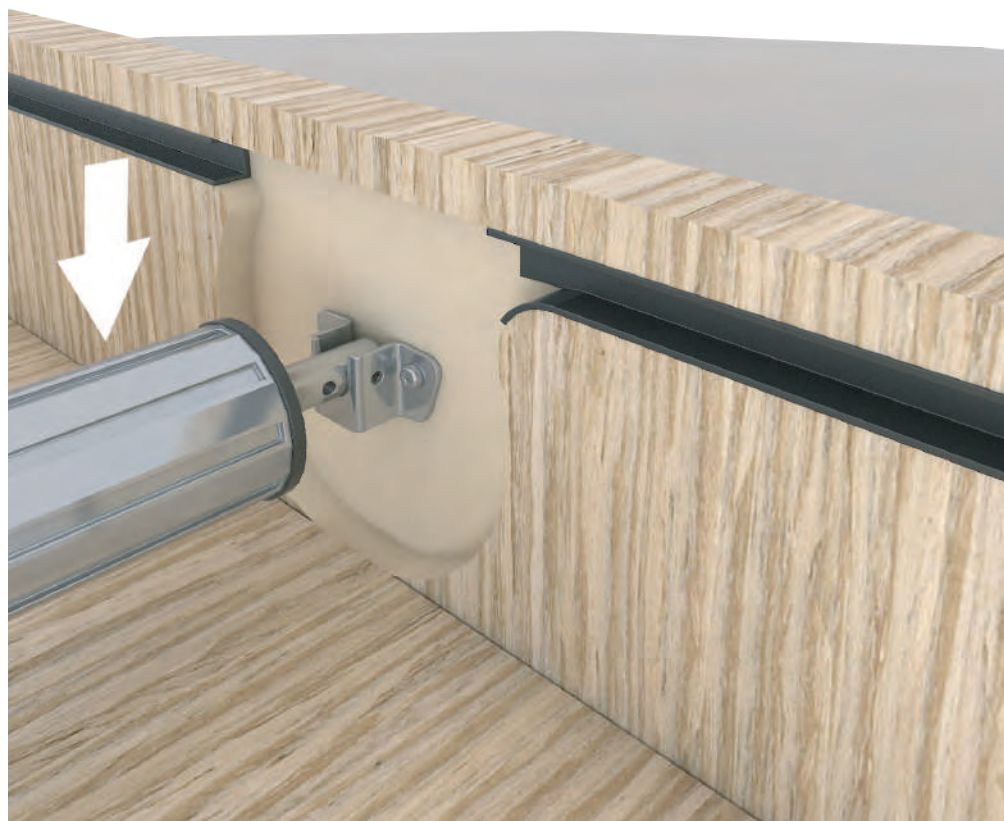


# 22



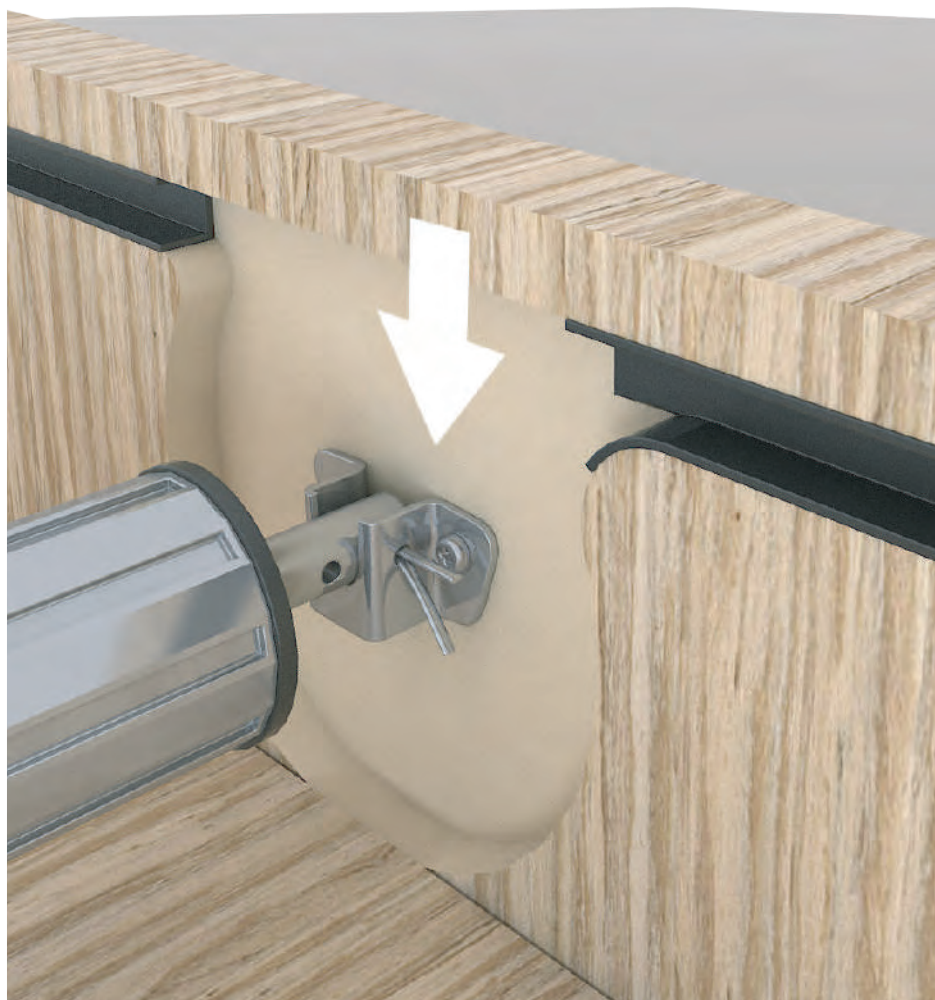
# 23

INSERIRE QUINDI, IL PERNO  
DEL RULLO NELL'ASOLA  
DELLA PIASTRA MONTATA  
PRECEDENTEMENTE SUL  
FIANCO DESTRO DEL  
MONOBLOCCO



AIUTANDOSI CON UN  
CACCIAVITE INSERITO NEL  
FORO DEL PERNO,  
POSIZIONARE QUESTO IN  
MODO DA RIUSCIRE AD  
INSERIRE LA COPPIGLIA DI  
FERMO, COME INDICATO IN  
FIGURA

# 24



# 25

**PROSEGUIRE CON IL  
MOTAGGIO DEL RULLO  
ANTIFLESSIONE**

**IN TUTTI E DUE I PERNI,  
INSERIRE UN GOMMINO  
NELL'APPOSITA  
SCANALATURA, COME  
INDICATO IN FIGURA**



## FERRAMENTA PER MONTAGGIO RULLO ANTIFLESSIONE



## FIANCO SINISTRO

**FISSARE LA PIASTRA CON  
ASOLA COME INDICATO IN  
FIGURA. LA POSIZIONE E'  
INDICATA DAI PREFORI  
ESISTENTI SUL FIANCO**

**ESEGUIRE ANCHE SUL  
FIANCO DESTRO**

# 26





**27**



**INSERIRE I DUE PERNI ALLE  
DUE ESTREMITA' DEL  
TUBO ANTIFLESSIONE**

**MONTARE IL RULLO  
ANTIFLESSIONE INSERENDO I  
DUE PERNI NELLE APPOSITE  
SEDI DELLE DUE PIASTRE  
FISSATE SUI FIANCHI**

**28**



# 29

**INSERIRE DALLA PARTE  
POSTERIORE DEL  
MONOBLOCCO, LA SERRANDA  
NELLE APPOSITE GUIDE POSTE  
SUI FIANCHI E FARLA  
SCORRERE VERSO LA PARTE  
ANTERIORE DEL  
MONOBLOCCO**

**PROSEGUIRE CON  
L'INSERIMENTO DELLA  
SERRANDA FACENDO  
ATTENZIONE AL PUNTO  
CENTRALE DEL FIANCO  
INDICATO DALLA FRECCIA**

# 30





# 31

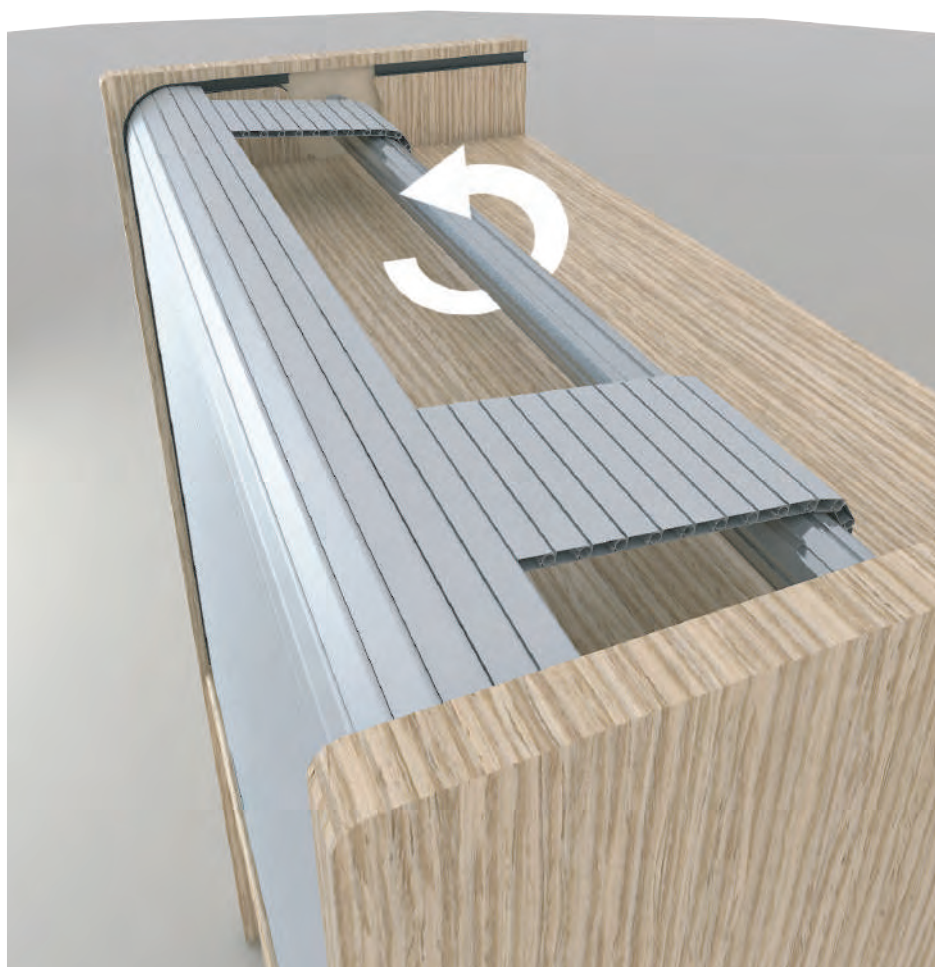
**FAR SCENDERE LA  
SERRANDA VERSO LA PARTE  
ANTERIORE FINO A  
CHIUDERLA  
COMPLETAMENTE**



**CARICARE LA MOLLA DEL  
TUBO AVVOLGITORE,  
FACENDOGLI COMPIERE 7  
GIRI NEL SENSO INDICATO  
DALLE FRECCHE.**

**(fare attenzione a non far  
scaricare la molla del tubo  
mentre si eseguono le  
operazioni successive)**

# 32



33

x4







# 39

## MONTAGGIO DEL LAVELLO



**CENTRARE IL LAVELLO SUL FORO DEL TOP, INSERIRE I GANCI SOTTO AL LAVELLO NELLE APPOSITE ASOLE (fig.1) POI AGENDO SULLE VITI DEI GANCI, FISSARLI SOTTO IL TOP (fig.2) IN MODO DA FAR ADERIRE IN MANIERA UNIFORME LA GUARNIZIONE DEL LAVELLO CON IL TOP**

**DOPO IL LAVELLO, MONTARE ANCHE IL PIANO COTTURA (istruzioni specifiche all'interno del pacco)**



# 40



# 41

## MONTAGGIO DELLA CAPPA

**FARE UN FORO PASSANTE NELLA SCHIENA DEL MOBILE DEL DIAMETRO DI 10mm A 5cm SOPRA IL RIPIANO, PER IL PASSAGGIO DEL CAVO ELETTRICO DELLA CAPPA**

**INSERIRE GRIGLIA DI AERAZIONE**



**INSERIRE LA CAPPA NEL VANO DEL RIPIANO, DA SOTTO COME INDICATO IN FIGURA.**

# 42





**43**

**APRIRE LA BASE DELLA  
CAPPA PER ACCEDERE AI  
FORI PER IL FISSAGGIO  
DEL RIPIANO**

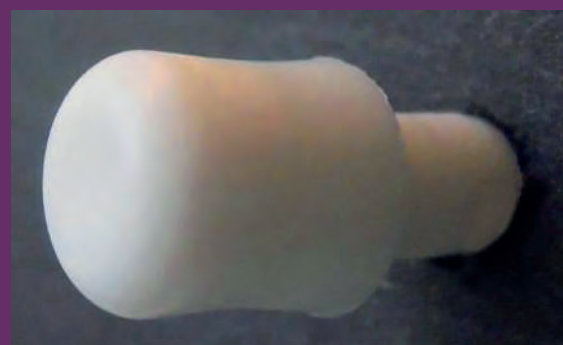
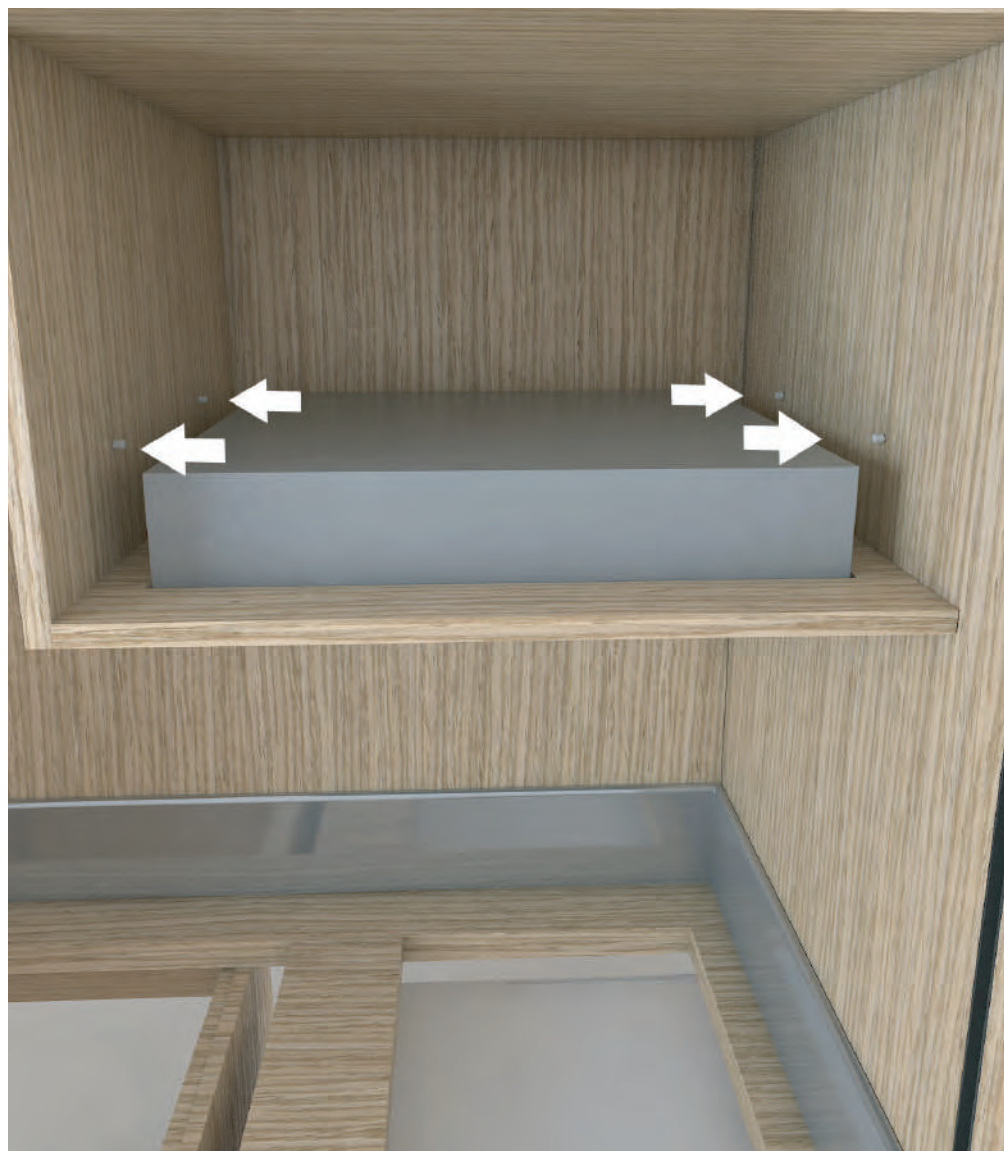
**FISSARE LA CAPPA AL  
RIPIANO CON 4 VITI  
AUTOFILETTANTI DI  
LUNGHEZZA 16mm**

**44**



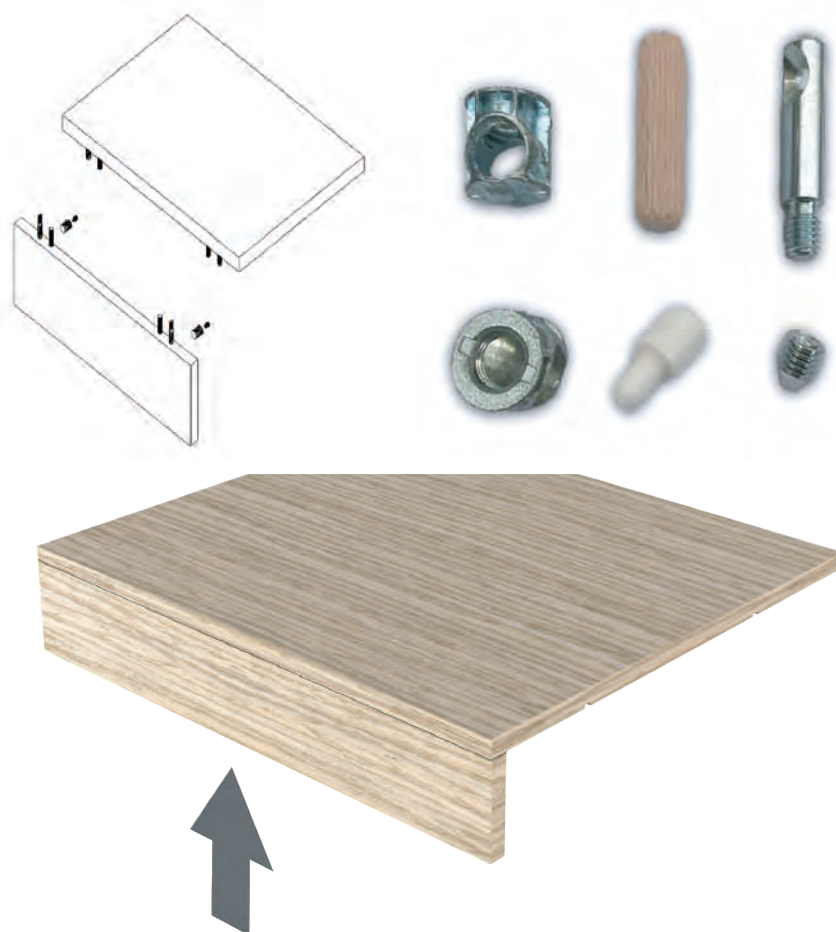
# 45

FISSARE I 4 REGGIPIANI  
SUI FIANCHI ALL'INTERNO  
DEL VANO DELLA CAPPA  
NEI FORI PREDISPOSTI



UNIRE TRA LORO IL  
FRONTALE ED IL RIPIANO  
SUPERIORE COPRI-CAPPA  
UTILIZZANDO LA  
FERRAMENTA IN  
DOTAZIONE

# 46





# 47

INSERIRE L'ELEMENTO  
PRECEDENTEMENTE  
ASSEMBLATO SOPRA LA  
CAPPA FACENDO ATTENZIONE  
AD INSERIRE I 4 REGGIPIANI  
NELLE APPOSITE SEDI CREATE  
ALL'INTERNO DELLA DEL  
RIPIANO SUPERIORE



FISSARE LA GRIGLIA  
DELLO SCOLA-PIATTI

# 48



# 49

**CON LE VITI  
AUTOFILETTANTI, FISSARE LA  
BASE SOTTO-LAVELLO AL  
FIANCO DEL MONOBLOCCO**

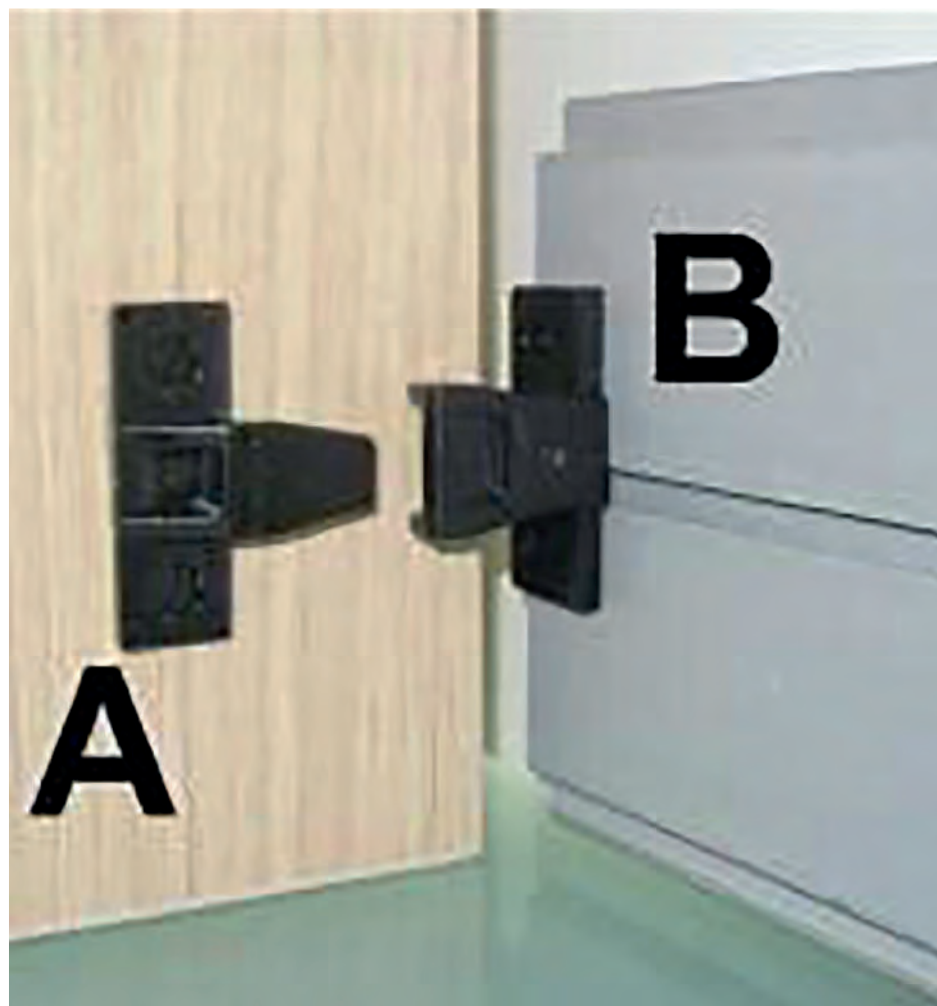
**MONTARE LO ZOCCOLO  
FISSANDOLO AI PIEDINI  
MEDIANTE GLI APPOSITI  
GANCI IN DOTAZIONE**

**DALLA PARTE DEL  
FRIGORIFERO, LO ZOCCOLO  
VA BLOCCATO AL FIANCO DEL  
MONOBLOCCO UTILIZZANDO I  
DUE SUPPORTI (A) E (B) CHE SI  
INCASTRANO A BAIONETTA.**

**IL SUPPORTO (A) VA FISSATO  
CON DUE VITI ALL'INTERNO  
DEL FIANCO.**

**IL SUPPORTO (B) VA FISSATO  
SULLO ZOCCOLO NELLA  
PARTE INTERNA CON DUE VITI,  
O MEGLIO CON DELLA COLLA  
A CALDO.**

# 50





# 51

**SILICONARE BENE IL  
PERIMETRO DEL TOP SUI  
TRE LATI COME IN FIGURA**



**INSERIRE LA PROTEZIONE IN  
ACCIAIO APPLICANDO DEL  
SILICONE SULLA SUPERFICIE  
A CONTATTO CON LA SCHIENA E  
I FIANCHI DEL MONOBLOCCO  
MONTARE GLI ALTRI ACCESSORI  
INTERNI, PIANO COTTURA,  
SCOLAPIATTI, PATTUMIERA E  
BARRA APPENDI-MESTOLO SE  
PREVISTA, EFFETTUARE I  
COLLEGAMENTI AGLI IMPIANTI  
IDRICO-ELETTRICO ED ALLO  
SCARICO.**

**IL MONOBLOCCO ORA E'  
PRONTO PER L'USO.**

# 52



# 53

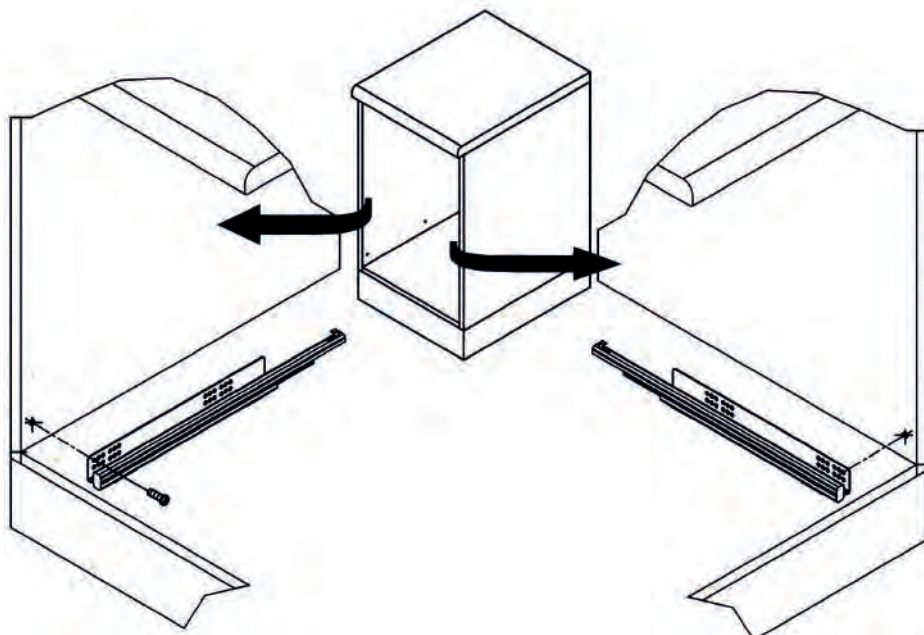
## MONTAGGIO DEL CESTONE

INSERIRE AD INCASTRO I 4 PATTINI SOTTO LE GUIDE (2 su ogni guida)  
(2 su ogni guida)  
COME INDICATO IN FIGURA



FERMARE LA GUIDA CON UNA PRIMA VITE SUL PREFORO PRDISPOSTO SUL FIANCO, COME INDICATO IN FIGURA, POI FISSARE LA GUIDA CON UNA SECONDA O PIU' VITI SUL FIANCO O SULLA BASE. ESEGUIRE LA STESSA OPERAZIONE SULL'ALTRO FIANCO DEL MOBILE

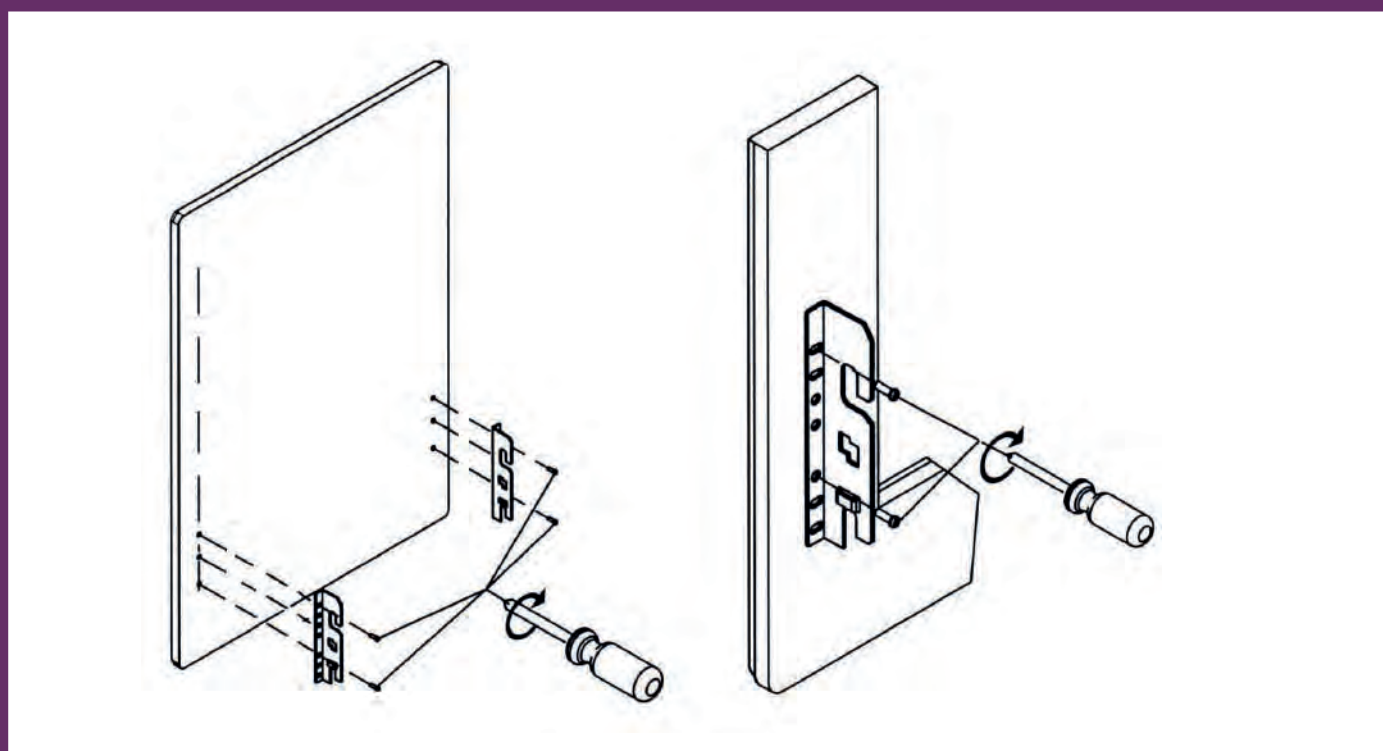
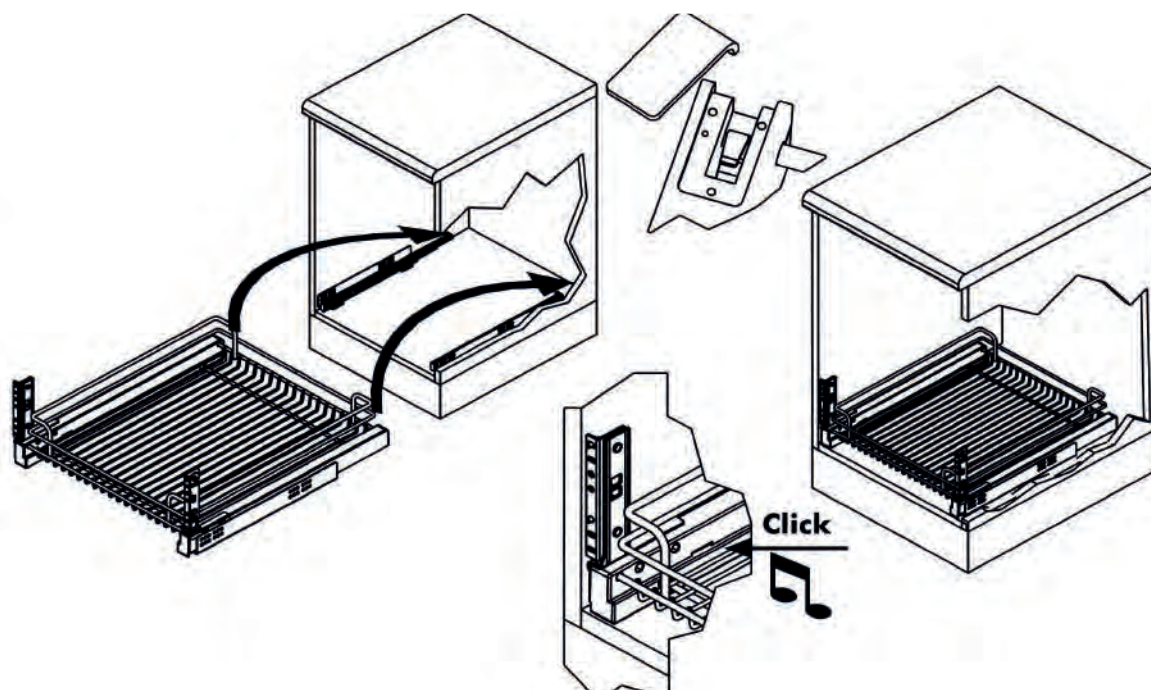
# 54





**INSERIRE AD INCASTRO IL CESTO  
SULLE GUIDE APPENA MONTATE,  
SEGUENDO LE INDICAZIONI  
RIPORTATE NELLA FIGURA**

**55**



**56**

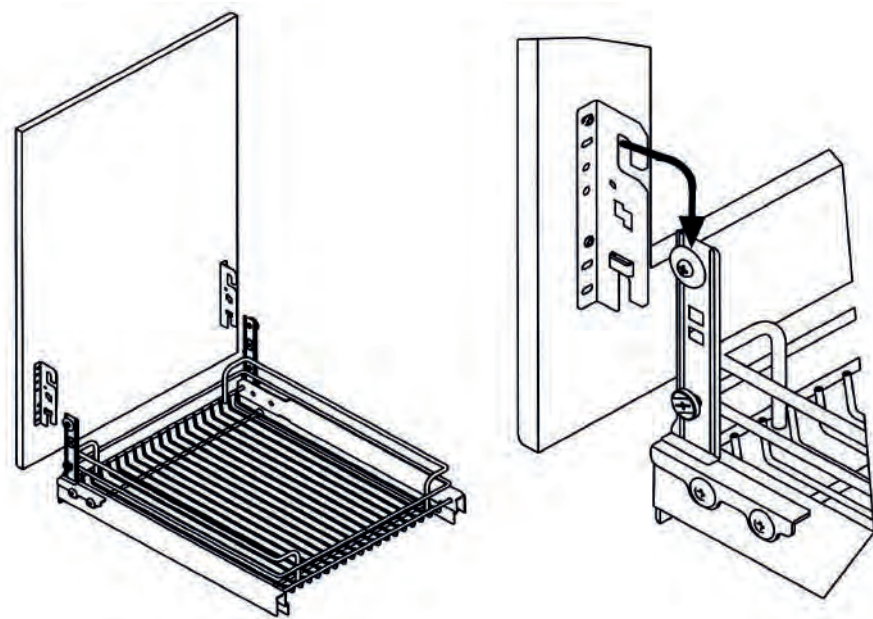
**MONTARE LE DUE PIASTRE SULL'ANTA  
DEL CESTO COME INDICATO IN FIGURA,  
LA POSIZIONE E' DETERMINATA DAI  
PREFORI PREDISPOSTI**



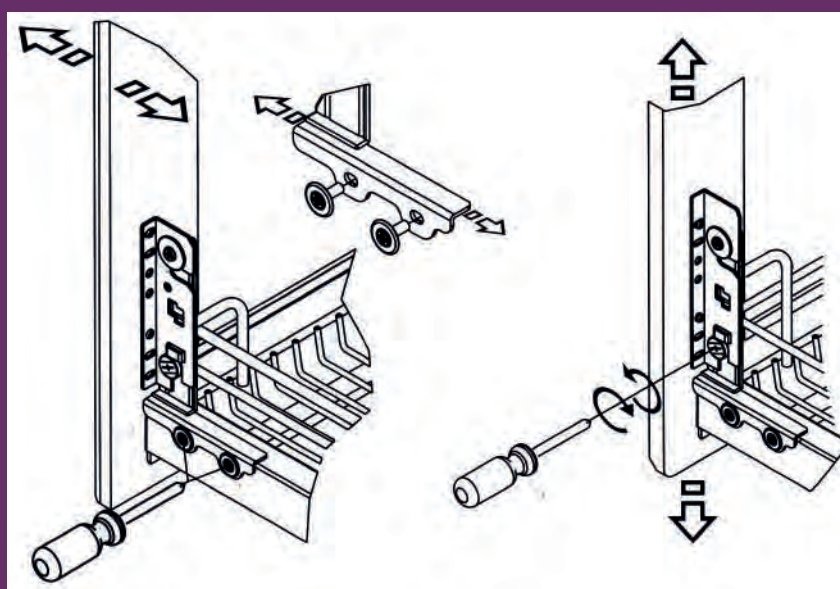
# 57

## REGOLAZIONE DELL'ANTA

AGGANCIARE LE PIASTRE  
MONTATE SULL'ANTA  
NELLE STAFFE DEL CESTO

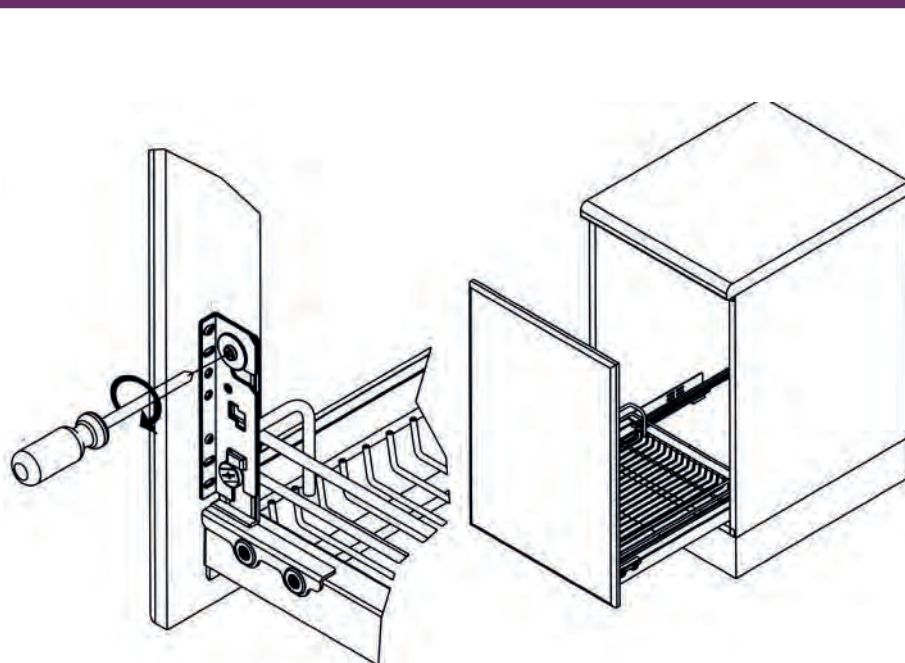


SI PUO' REGOLARE LA  
POSIZIONE DELL'ANTA PER  
CENTRARLA BENE CON IL  
VANO, AGENDO SULLE  
APPOSITE VITI INDICATE  
NELLA FIGURA



A QUESTO PUNTO FISSARE  
BENE L'ANTA SERRANDO  
LE VITI LATERALI  
INDICATE NELLA FIGURA.  
MONTARE LA MANIGLIA,  
LA POSIZIONE E'  
DETERMINATA DAI  
PREFORI PREDISPOSTI  
ALL'INTERNO DELL'ANTA.

# 58



SOLUZIONI  
**SALVA  
SPAZIO**



ISTRUZIONI  
PER IL  
MONTAGGIO



**V2.0**

**MINICUCINA**

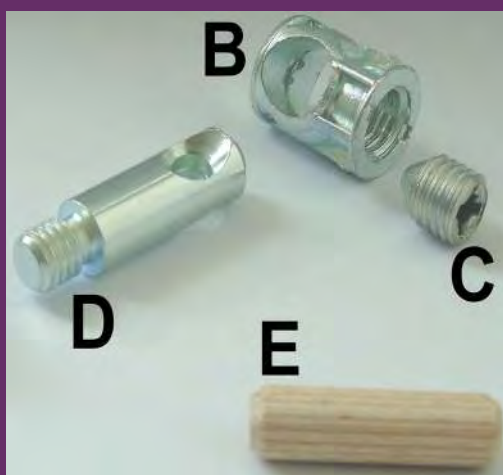
**COLONNA  
FRIGO**

# 01

**MONTARE I PIEDINI  
REGOLABILI SOTTO LA BASE  
FISSANDOLI CON LE VITI IN  
DOTAZIONE**



**FISSARE LA BASE AL FIANCO  
DEL MONOBLOCCO  
UTILIZZANDO LA FERRAMENTA  
IN DOTAZIONE**



# 02





# 03

**FISSARE IL RIPIANO IL  
CAPPELLO E LA SCHIENA  
SUPERIORE DELLA  
COLONNA, UTILIZZANDO LA  
FERRAMENTA IN  
DOTAZIONE**



**MONTARE IL FIANCO  
SINISTRO DELLA COLONNA  
UTILIZZANDO LA  
FERRAMENTA IN DOTAZIONE**

# 04



# 05

**INSERIRE LE CERNIERE SULLE  
PIASTRE E POI SULLE ANTE.**



**MONTARE LE Basette sul  
fianco, le cerniere sulle  
ante e fissare le ante al  
fianco della colonna  
come indicato ai punti  
precedenti**

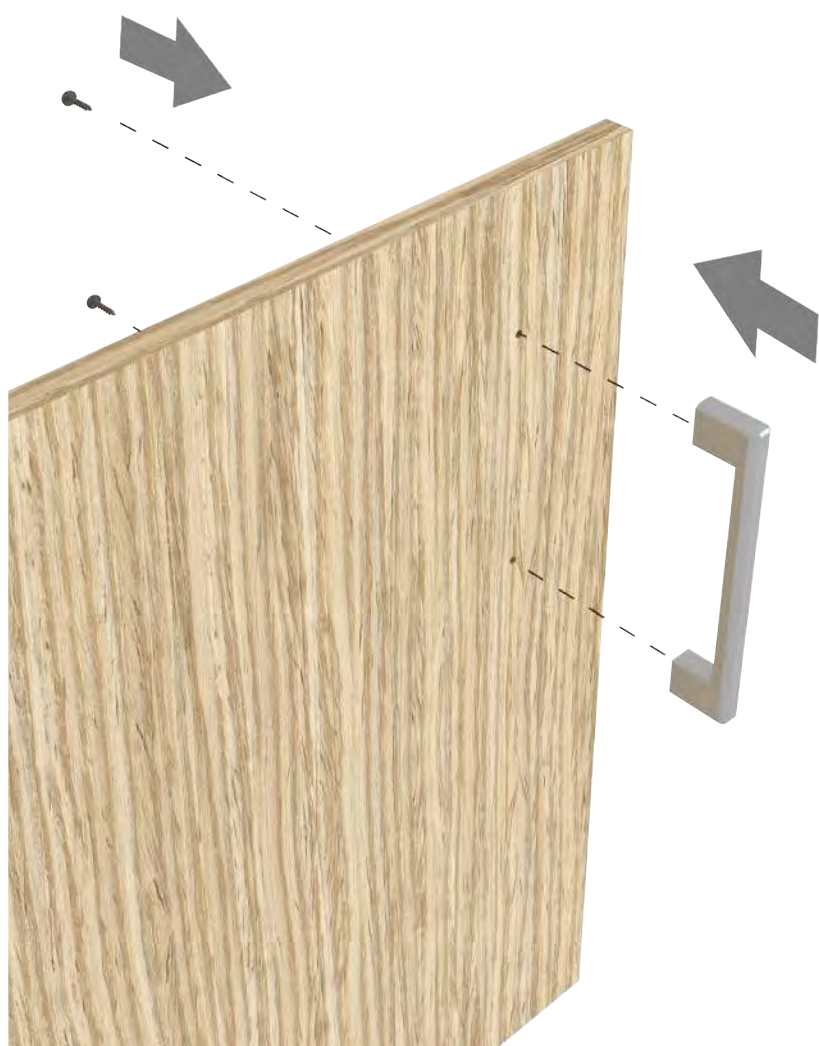
# 06





# 07

**MONTARE LE  
MANIGLIE NELLE ANTE  
DEL MONOBLOCCO  
UTILIZZANDO LE VITI  
IN DOTAZIONE**



**INSERIRE IL FRIGORIFERO  
NEL VANO DELLA COLONNA  
E ACCOSTARLO VERSO IL  
FIANCO OPPOSTO AL LATO  
CERNIERE, LASCIANDO  
COMUNQUE UNO SPAZIO DI  
CIRCA 5 MM. PER FAVORIRE  
L'AERAZIONE.**

**POSIZIONARE IL FRIGO IN  
MODO CHE LA SUA BASE SIA  
A FILO ALLA BASE DELLA  
COLONNA IN LEGNO (VEDI  
FIGURA 08)**

# 08

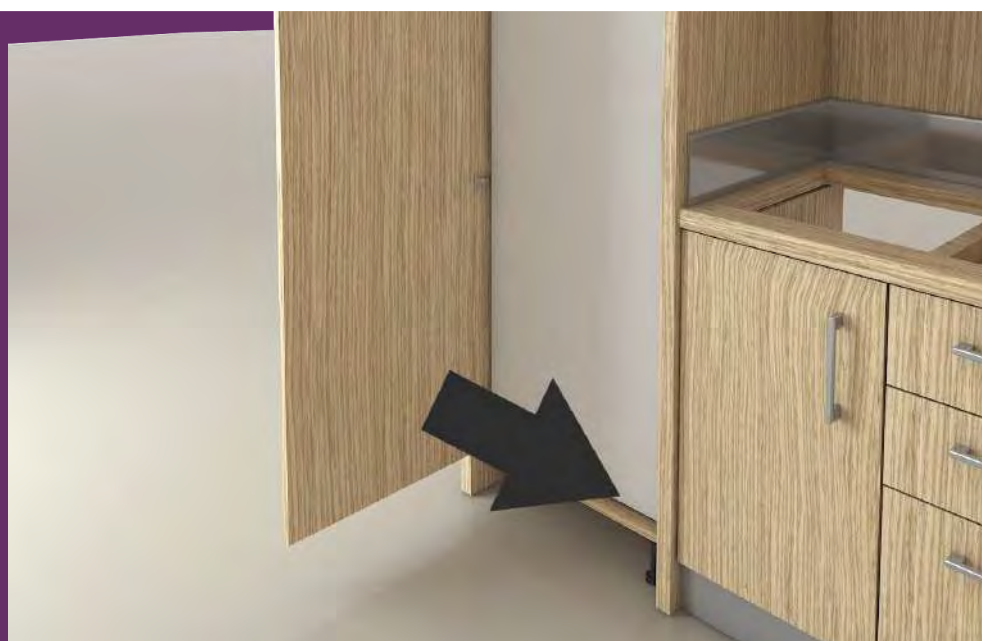




09

**FISSARE IL FRIGORIFERO  
ALLA BASE CON LE VITI  
AUTOFILETTANTI  
(POSIZIONE INDICATA  
DALLE FRECCE NELLA  
FIGURA)**

**BASE FRIGO A FILO DELLA  
BASE COLONNA**



**FISSARE IL FRIGORIFERO  
AL FIANCO DELLA  
COLONNA FISSANDO IL  
PIASTRINO SUL FIANCO IN  
LEGNO, COME INDICATO  
IN FIGURA**



10

**11**

**FISSARE IL FRIGORIFERO  
ALLA BASE CON LE VITI  
AUTOFILETTANTI  
(POSIZIONE INDICATA  
DALLE FRECCE NELLA  
FIGURA)**

**PARTICOLARE DEL  
PROFILO IN METALLO**

**FISSARE L'ANTA DEL  
FRIGORIFERO ALL'ANTA DELLA  
COLONNA, MONTANDO PRIMA  
IL PIASTRINO SULL'ANTA DEL  
FRIGO E DOPO LA GUIDA DI  
TRASCINAMENTO SULL'ANTA IN  
LEGNO**

**PROVARE L'APERTURA  
DELLE ANTE SPOSTANDO SE  
NECESSARIO LEGGERMENTE IL  
FRIGORIFERO, FINO A  
TROVARE LA GIUSTA  
POSIZIONE PER UNA CHIUSURA  
PERFETTA DELL'ANTA FRIGO**

**12**





13

**MONTARE LO ZOCCOLO,  
AGGANCIANDOLO AI  
PIEDINI REGOLABILI  
DELLA BASE**



**PARTICOLARE AGGANCIO  
DELLO ZOCCOLO AI  
PIEDINI  
REGOLABILI**

14





[SoluzioniSalvaSpazio.it](https://www.soluzionisalvaspazio.it)

[info@soluzionisalvaspazio.it](mailto:info@soluzionisalvaspazio.it)



+39 06 22 77 2112



+39 338 60 76 901